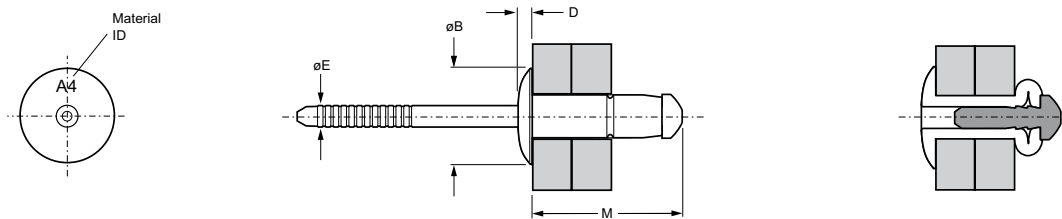




For installation information please refer to the tooling overview and manuals on our website.
 Pour les conditions de pose, merci de vous référer à la description de l'outil et aux manuels disponibles sur notre site Web.
 Angaben zur Verarbeitung entnehmen Sie bitte der Geräteübersicht und den Betriebsanleitungen auf unserer Website.
 Per informazioni sull'installazione preghiamo consultare i manuali e la panoramica degli attrezzi sul nostro sito web.
 Para ver información sobre máquinas de colocación, consulte nuestra página web, apartados visión general de máquinas y manuales.

English	Français	Deutsch	Italiano	Español
Dome head	Tête plate	Flachrundkopf	Testa tonda	Cabeza alomada
Body: A4 Stainless steel* Natural	Corps: A4 Inox* Brut	Hülse: A4 Edelstahl* Unbehandelt	Corpo: A4 Acciaio inox* Nessuna finitura	Cuerpo: A4 Acero inoxidable* Natural
Stem: A4 Stainless steel* Natural	Tige: A4 Inox* Brut	Dorn: A4 Edelstahl* Unbehandelt	Gambo: A4 Acciaio inox* Nessuna finitura	Vástago: A4 Acero inoxidable* Natural

*: Grade 316



ø nom.	Ø		Ø		M max.	øB max.	D max.	øE max.	kN ^{1) 2)}	kN ¹⁾	Part No/ref
	min.	max.	min.	max.							
3.2 (1/8")	1.0	3.0	3.3	3.4	9.0	6.6	1.1	2.1	1.60	2.00	0BE16-00408
	3.0	5.0			11.5				1.70		0BE16-00411
4.0 (5/32")	3.0	5.0	4.1	4.3	12.9	8.0	1.5	2.6	5.20	4.00	0BE16-00512
4.8 (3/16")	3.5	6.0	4.9	5.1	15.4	9.6	1.5	3.2	5.50	5.00	0BE16-00614

all dimensions in mm / en millimètre / alle Maße in mm / in millimetri / en milímetros

1) typical values / valeurs moyennes / typische Werte / Valori tipici / valores típicos

2) includes stem in shear plane, where applicable / Avec présence de la tige dans le plan de cisaillement / mit Restdorn in Scherebene, wo zutreffend / Include il gambo nel taglio piano, dove applicabile / Cuando esté incluido el vástago en la zona de cortadura