

**STANLEY**<sup>®</sup>  
Engineered Fastening

## Busbar Catalog

バスバーカタログ

2023年版



**OPTIA**<sup>®</sup>

ポップリベット・ファスナー株式会社  
NIPPON POP RIVETS AND FASTENERS LTD.

# Busbar

定尺材をレーザー加工(表面処理付)したカタログ品以外にも  
お客様の用途に応じた専用設計のお役に立ちます。  
絶縁性はカバー・モールド・コーティングを取り揃えており、  
他ターミナル端子台などの構成部品の調達含め対応します。

## 仕様

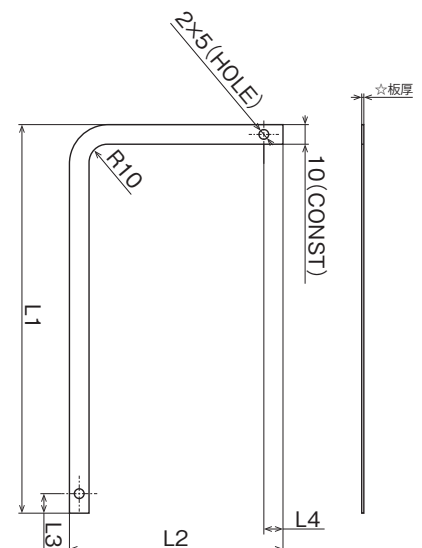
- 表面処理：Ep-Cu/Sn 3~10 $\mu$  (後メッキ)
- 加工方法：定尺材をレーザー加工
- 梱包仕様：バラ梱包

## 注記

- 見積り納期：10日程度(銅の価格変動の確認)
- 納入納期：受注生産品のため正式注文後約1.5ヶ月、  
複数品番の場合は別途調整となります。

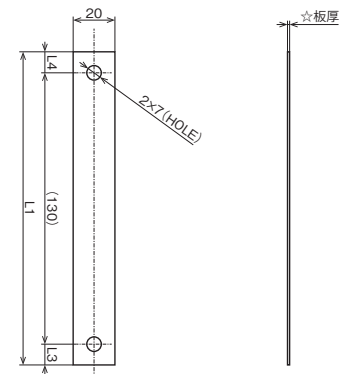
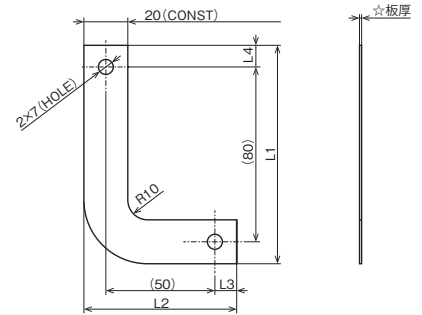
## BB10LS160/LS200タイプ

品名	材質	寸法 (mm)					
		板厚	板幅	穴径	L1	L2	L3/L4
BB10LS160-10-C10	C1020-1/2H	1.0	10	$\phi 5$	160	150	10
BB10LS160-15-C10	C1020-1/2H	1.5	10	$\phi 5$	160	150	10
BB10LS160-20-C10	C1020-1/2H	2.0	10	$\phi 5$	160	150	10
BB10LS160-25-C10	C1020-1/2H	2.5	10	$\phi 5$	160	150	10
BB10LS160-30-C10	C1020-1/2H	3.0	10	$\phi 5$	160	150	10
BB10LS160-10-C11	C1100-1/4H	1.0	10	$\phi 5$	160	150	10
BB10LS160-15-C11	C1100-1/4H	1.5	10	$\phi 5$	160	150	10
BB10LS160-20-C11	C1100-1/4H	2.0	10	$\phi 5$	160	150	10
BB10LS160-25-C11	C1100-1/4H	2.5	10	$\phi 5$	160	150	10
BB10LS160-30-C11	C1100-1/4H	3.0	10	$\phi 5$	160	150	10
BB10LS200-10-C10	C1020-1/2H	1.0	10	$\phi 5$	200	110	10
BB10LS200-15-C10	C1020-1/2H	1.5	10	$\phi 5$	200	110	10
BB10LS200-20-C10	C1020-1/2H	2.0	10	$\phi 5$	200	110	10
BB10LS200-25-C10	C1020-1/2H	2.5	10	$\phi 5$	200	110	10
BB10LS200-30-C10	C1020-1/2H	3.0	10	$\phi 5$	200	110	10
BB10LS200-10-C11	C1100-1/4H	1.0	10	$\phi 5$	200	110	10
BB10LS200-15-C11	C1100-1/4H	1.5	10	$\phi 5$	200	110	10
BB10LS200-20-C11	C1100-1/4H	2.0	10	$\phi 5$	200	110	10
BB10LS200-25-C11	C1100-1/4H	2.5	10	$\phi 5$	200	110	10
BB10LS200-30-C11	C1100-1/4H	3.0	10	$\phi 5$	200	110	10



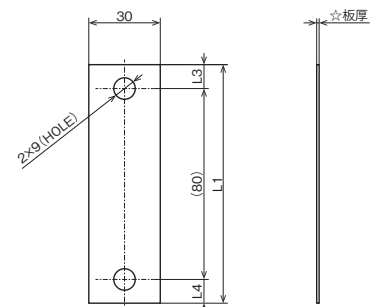
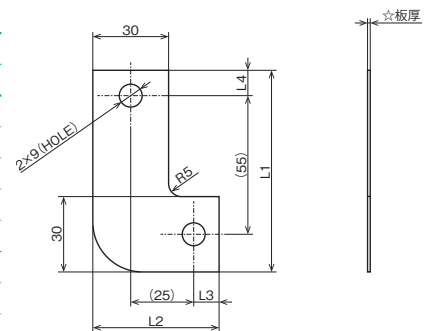
# BB20LS100/ST150タイプ

品名	材質	寸法 (mm)					
		板厚	板幅	穴径	L1	L2	L3 / L4
BB20LS100-10-C10	C1020-1/2H	1.0	20	φ7	100	70	10
BB20LS100-15-C10	C1020-1/2H	1.5	20	φ7	100	70	10
BB20LS100-20-C10	C1020-1/2H	2.0	20	φ7	100	70	10
BB20LS100-25-C10	C1020-1/2H	2.5	20	φ7	100	70	10
BB20LS100-30-C10	C1020-1/2H	3.0	20	φ7	100	70	10
BB20LS100-10-C11	C1100-1/4H	1.0	20	φ7	100	70	10
BB20LS100-15-C11	C1100-1/4H	1.5	20	φ7	100	70	10
BB20LS100-20-C11	C1100-1/4H	2.0	20	φ7	100	70	10
BB20LS100-25-C11	C1100-1/4H	2.5	20	φ7	100	70	10
BB20LS100-30-C11	C1100-1/4H	3.0	20	φ7	100	70	10
BB20ST150-10-C10	C1020-1/2H	1.0	20	φ7	150	-	10
BB20ST150-15-C10	C1020-1/2H	1.5	20	φ7	150	-	10
BB20ST150-20-C10	C1020-1/2H	2.0	20	φ7	150	-	10
BB20ST150-25-C10	C1020-1/2H	2.5	20	φ7	150	-	10
BB20ST150-30-C10	C1020-1/2H	3.0	20	φ7	150	-	10
BB20ST150-10-C11	C1100-1/4H	1.0	20	φ7	150	-	10
BB20ST150-15-C11	C1100-1/4H	1.5	20	φ7	150	-	10
BB20ST150-20-C11	C1100-1/4H	2.0	20	φ7	150	-	10
BB20ST150-25-C11	C1100-1/4H	2.5	20	φ7	150	-	10
BB20ST150-30-C11	C1100-1/4H	3.0	20	φ7	150	-	10



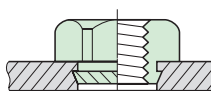
# BB30LS080/ST100タイプ

品名	材質	寸法 (mm)					
		板厚	板幅	穴径	L1	L2	L3 / L4
BB30LS080-10-C10	C1020-1/2H	1.0	30	φ9	80	50	10
BB30LS080-15-C10	C1020-1/2H	1.5	30	φ9	80	50	10
BB30LS080-20-C10	C1020-1/2H	2.0	30	φ9	80	50	10
BB30LS080-25-C10	C1020-1/2H	2.5	30	φ9	80	50	10
BB30LS080-30-C10	C1020-1/2H	3.0	30	φ9	80	50	10
BB30LS080-10-C11	C1100-1/4H	1.0	30	φ9	80	50	10
BB30LS080-15-C11	C1100-1/4H	1.5	30	φ9	80	50	10
BB30LS080-20-C11	C1100-1/4H	2.0	30	φ9	80	50	10
BB30LS080-25-C11	C1100-1/4H	2.5	30	φ9	80	50	10
BB30LS080-30-C11	C1100-1/4H	3.0	30	φ9	80	50	10
BB30ST100-10-C10	C1020-1/2H	1.0	30	φ9	100	-	10
BB30ST100-15-C10	C1020-1/2H	1.5	30	φ9	100	-	10
BB30ST100-20-C10	C1020-1/2H	2.0	30	φ9	100	-	10
BB30ST100-25-C10	C1020-1/2H	2.5	30	φ9	100	-	10
BB30ST100-30-C10	C1020-1/2H	3.0	30	φ9	100	-	10
BB30ST100-10-C11	C1100-1/4H	1.0	30	φ9	100	-	10
BB30ST100-15-C11	C1100-1/4H	1.5	30	φ9	100	-	10
BB30ST100-20-C11	C1100-1/4H	2.0	30	φ9	100	-	10
BB30ST100-25-C11	C1100-1/4H	2.5	30	φ9	100	-	10
BB30ST100-30-C11	C1100-1/4H	3.0	30	φ9	100	-	10

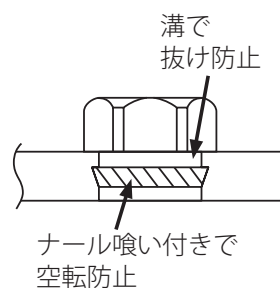


# バスバーの締結にプレス圧入方式の KALEIファスナーをご紹介します。

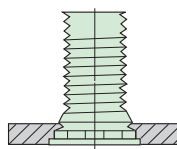
## KALEI® ナット



既存の空圧式・油圧式プレスで母材材質（表面処理鋼板、アルミ、ステンレス）にかかわらず、薄板、小さな端面距離の母材等に、ナットを取り付けることができます。また、KALEIナットの首下部分は独自の形状（ナール、溝部）をしており高い取付強度が得られます。



## KALEI® プレススタッド

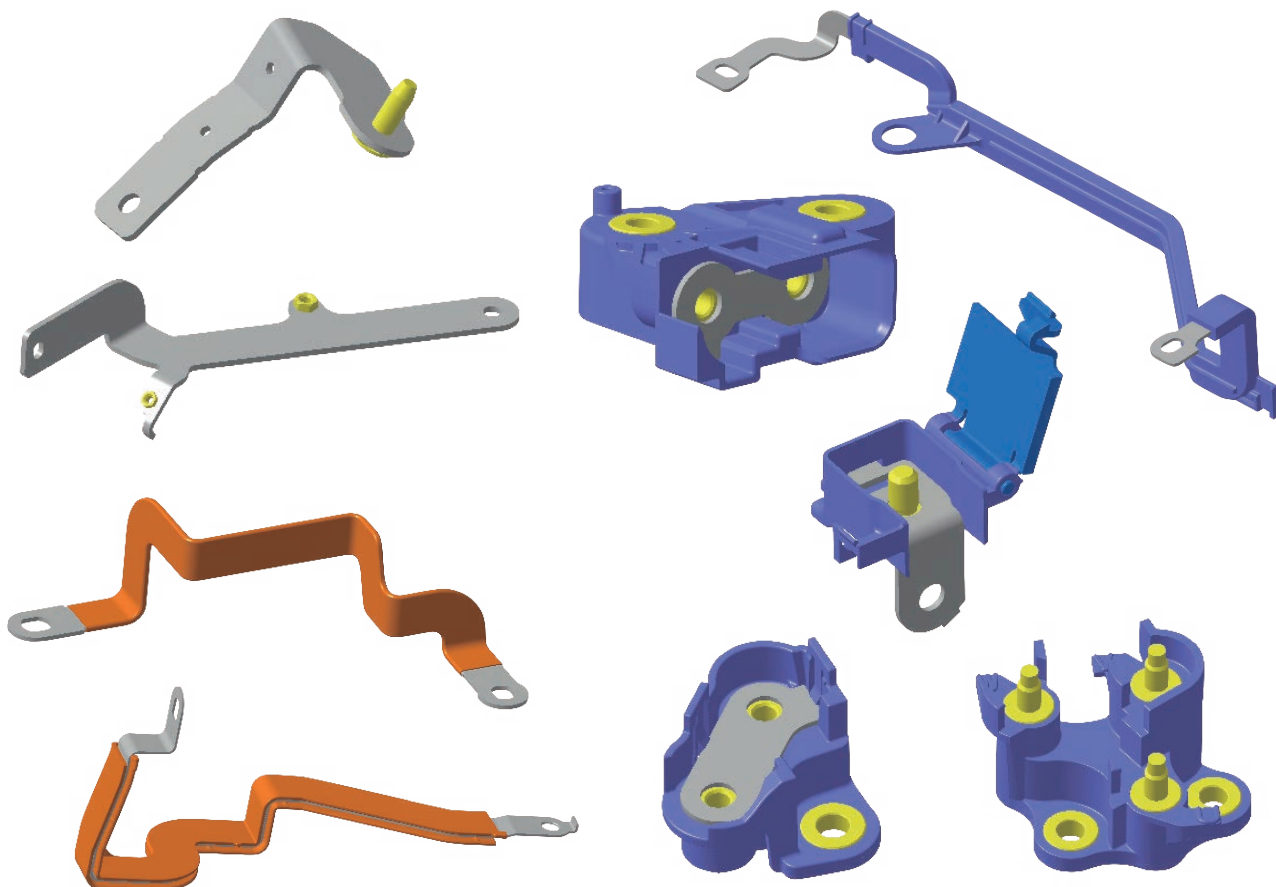


既存の空圧式・油圧式プレスでKALEIプレススタッドの首下ローレット部を母材に圧入することでスタッドの回転を阻止し、溝部へのメタルフローによりスタッドの抜けを防止します。圧入後、取付板表面に突起が生じず、フラットに仕上がります。

# トータルコーディネートで 完成品発注が可能

アプリケーション	アイテム/タイプ	特徴	補足
コンバータ & バッテリー	Bus-bar カバー、モールド、塗装	<ul style="list-style-type: none"> <li>●仕様に応じた設計開発への協力体制</li> <li>●用途に応じた複数の絶縁製法が選定可能</li> <li>●プレスや射出成形及び構成部品の調達</li> </ul>	<ul style="list-style-type: none"> <li>●素材：銅、アルミ</li> <li>●部品：ボルト、ナット</li> </ul>
複合品	Terminal インサート	<ul style="list-style-type: none"> <li>●構成部品 (インサートナット/カラー、圧入ボルトなど) 及び、プレスや射出成形品を当社で調達</li> </ul>	<ul style="list-style-type: none"> <li>●各種GF強化材 PBT、PP、PA、POM etc.</li> </ul>

絶縁タイプ	製法	材質	特徴
カバー	射出成形品を後アSEMBリー	PP or m-PPE	価格等のバランス良い
モールド	バスバーをインサート成形	PPS	絶縁性能に優れる
塗装	膜厚300 $\mu$ m程度の塗装	EP (エポキシ)	省スペース



# MEMO \_\_\_\_\_

---

---

---

---

---

---

---

---

---

---

---

---

---

---

---

---

---

---

---

---

---

---

---

---

---

---

---

---

---

---

## ISO認証取得

ポップリベット・ファスナー株式会社の高品質、高精度な製品群は、当社の優れた生産ラインから生み出されています。また、充実したQC設備と厳しい品質管理体制により、安定した高品質な製品を提供し続けます。国内ではISO9001/TS16949とISO14001を認証取得いたしました。

### ISO 9001/TS 16949 認証取得

#### 【対象商品】

ポップリベット、ポップナット、インサート、溶接スタッド、樹脂製ファスナー

#### 【認証取得部門】

ポップリベット・ファスナー株式会社  
豊橋工場

#### 【品質方針】

ポップリベット・ファスナー株式会社 (NPR) は

- 1) 創意工夫を心掛け、継続的に革新的なコスト効率の高いファスニングシステムを製品化し、顧客及び社会への貢献をはかります。
- 2) 生・販・技の強固なチームワークにより、継続的な生産性向上に挑戦し、様々な顧客要求に対応します。
- 3) すべてのプロセス (生・販・技) を通して、品質及び環境を最優先とした工業用ファスナーメーカーを目指します。



### ISO 14001 認証取得

#### 【登録事業者】

ポップリベット・ファスナー株式会社 豊橋工場

#### 【環境方針】

ポップリベット・ファスナー株式会社 豊橋工場は、工業用ファスナーメーカーとして『接合技術を持って生産技術の進化に寄与することで社会に貢献する』という社是の下、社業を通して地球環境の保全と事業活動の両立を行い、国際社会へ役立つように尽力する。当社の事業活動が、環境に与える影響の中で、特に次にあげる項目について重点的に環境保全活動を推進する。

- 1) すべての業務において、省資源、リサイクル、廃棄物削減、省エネルギーを推進する。
- 2) 環境に配慮した設計や生産工程の推進を行う。
- 3) 環境目的及び目標を設定し、その達成に努め、継続的改善を図る。
- 4) 関係する環境の法的要求事項、及び当社が同意するその他の要求事項を順守し、必要に応じて自主管理規定を設定し更なる環境保全に取り組む。
- 5) 地域社会の一員として、地域における環境保全活動に努め、美化活動を推進する。
- 6) この環境方針を工場に働くすべての人に周知させ、一般に公開する。



## 製品ラインナップ

### POP® Blind Rivets

片側作業で複数のワークを  
締結することが可能

- サイズ：φ2.0 φ2.4 φ2.5 φ3.0 φ3.2 φ4.0  
φ4.8 φ6.4 φ10.2
- 材質：アルミ、スチール、  
ステンレス、銅



### INTEGRA® Plastic Clips

お客様の仕様に基づいた設計・製造対応

- プラスチッククリップ：インシュレータークリップ /  
モールディングクリップ / スクリューグロメット /  
カーペットクリップ / ハーネスクリップ /  
ブッシュクリップ / パイプクリップ /  
ドリムクリップ



### AVDEL® Speed Fastening System

ブラインドリベット連続締結  
システム

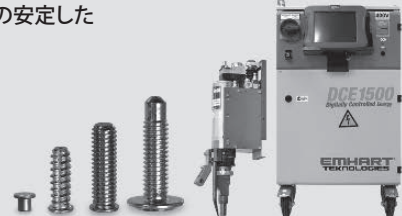
NeoSpeed® Rivscrew®

- サイズ：φ2.4 φ2.8 φ3.0  
φ3.2 φ4.0 φ4.8
- 材質：アルミ、  
スチール、ステンレス



### TUCKER® Stud Welding Systems

ドローンアーク方式の安定した  
スタッド溶接を実現



### POP® Blind Nuts

片側から薄板の金属製ワークや  
樹脂材にナットを取り付ける

- サイズ：M3 M4 M5 M6 M8  
M10 M12
- 材質：アルミ、スチール、  
ステンレス



### TUCKER® Self Piercing Riveting Systems

スポット溶接に取って代わる  
最新の接合方法



### KALEI® Blind Nuts

圧入方式で薄板や溶接に不向きなワークにナットを取り付ける

- カレイナットねじ径：M2.0 M2.5 M2.6 M3 M4  
M5 M6 M8 M10 M12 M16 M20
- カレイナット材質：  
スチール、ステンレス



### AVDEL® Blind Sealing Plugs Avseal®

片側締結のシーリング・プラグ

- サイズ：M4 M5 M6 M7 M8  
M9 M10 M11 M12
- 材質：アルミ (リベット) / ステム (スチール)



●仕様は予告なく変更する場合がありますので、ご了承下さい。 ●無断転載禁止

ISO14001 認証取得



# STANLEY®

## Engineered Fastening

www.StanleyEngineeredFastening.com  
www.popnpr.co.jp

AYDEL INTEGRA NELSON OPTIA  
POP STANLEY TUCKER  
Assembly Technologies

### ポップリベット・ファスナー株式会社

2023.5 改訂  
最新版は弊社ホームページよりダウンロードできます

■本 社	東京都千代田区紀尾井町3-6 (紀尾井町パークビル)	〒102-0094	Tel 03-3265-7291 (代)
■営業部門			
栃木営業所	栃木県宇都宮市平出工業団地9-23	〒321-0905	Tel 028-613-5021 (代)
東京営業所	東京都千代田区紀尾井町3-6 (紀尾井町パークビル)	〒102-0094	Tel 03-3265-7291 (代)
北陸営業所	富山県高岡市京田462-1	〒933-0874	Tel 0766-25-7177 (代)
中部営業所	愛知県岡崎市伍馬通2-24 (あいおいニッセイ同和損保岡崎ビル)	〒444-0038	Tel 0564-88-4600 (代)
大阪営業所	大阪府大阪市中央区備後町1-7-10 (ニッセイ備後町ビル)	〒541-0051	Tel 06-7669-1520 (代)
広島営業所	広島市東区光町1-10-19 (日本生命広島光町ビル)	〒732-0052	Tel 082-568-5002 (代)
鈴鹿出張所	三重県鈴鹿市	〒513-0809	
■工場			
豊橋工場	愛知県豊橋市野依町字細田	〒441-8540	Tel 0532-25-1126 (代)
御津工場	愛知県豊川市御津町佐脇浜字2号地1-12	〒441-0304	Tel 0533-81-2011 (代)
若松工場	愛知県豊橋市若松町字若松948番地	〒441-8123	